

Instalace programu OZO

z www stránek či odkazu z e-mailu

První instalaci programu OZO pro rok 2020 si vždy musíte zvolit volbu **PLNÁ VERZE PROGRAMU**. Upgrade programu OZO 2020 si můžete stahovat až v době, kdy jste si již nainstalovali plnou verzi programu OZO 2020 a pouze ji reinstalujete s datem či číslem novější verze.

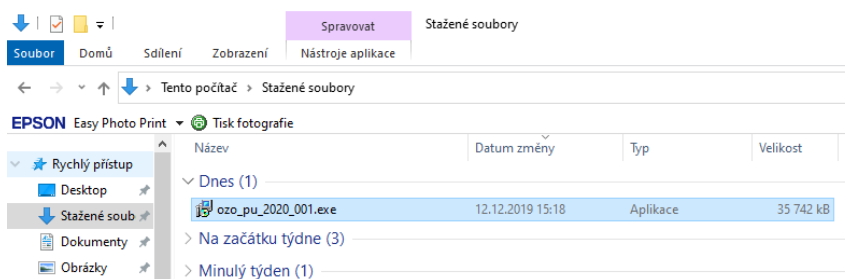
Program OZO 2020 Vám bude odblokován po nahlášení všech registračních údajů z úvodní obrazovky programu OZO při jejím spuštění (e-mailem nebo telefonicky) a po připsání úhrady poplatku za aktualizaci (zálohové faktury) na náš účet.

Program OZO 2020 si můžete nainstalovat dle níže uvedených instrukcí.

1. Instalace z e-mailu

Kliknete na příslušný odkaz Vaší verze (podvojný účetnictví či daňová evidence) uvedený v e-mailu a zadejte ULOŽIT a vlevo vyberte např. DOKUMENTY

Po uložení tohoto souboru si otevřete složku DOKUMENTY a dvakrát klikněte na uložený soubor



DÁLE POSTUPOJTE DLE BODU 3. Pokyny pro spuštění instalačního programu OZO 2020

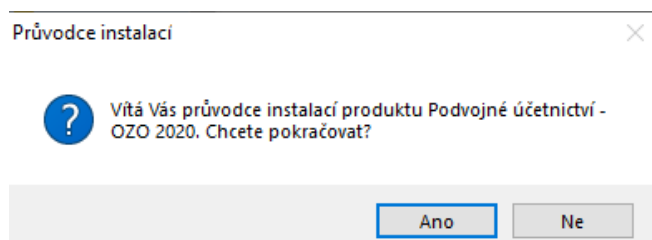
2. Instalace z www stránek

Otevřete si naše internetové stránky www.ozo.cz



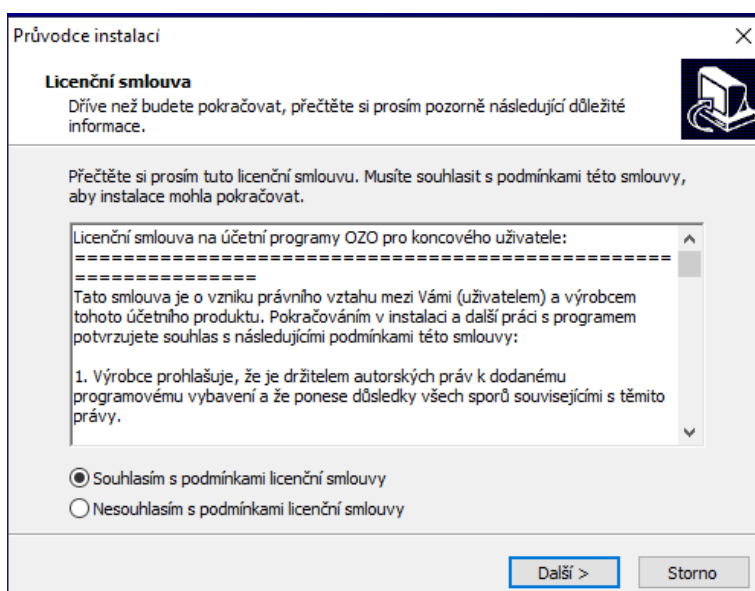
Instalační soubory najdete většinou hned na úvodní stránce nebo otevřete na liště **Program OZO – Ke stažení**, kde již najdete instalační soubory. Najdete zde různé instalace programů OZO.

DÁLE POSTUJTE DLE BODU 3. Pokyny pro spuštění instalačního programu OZO 2020

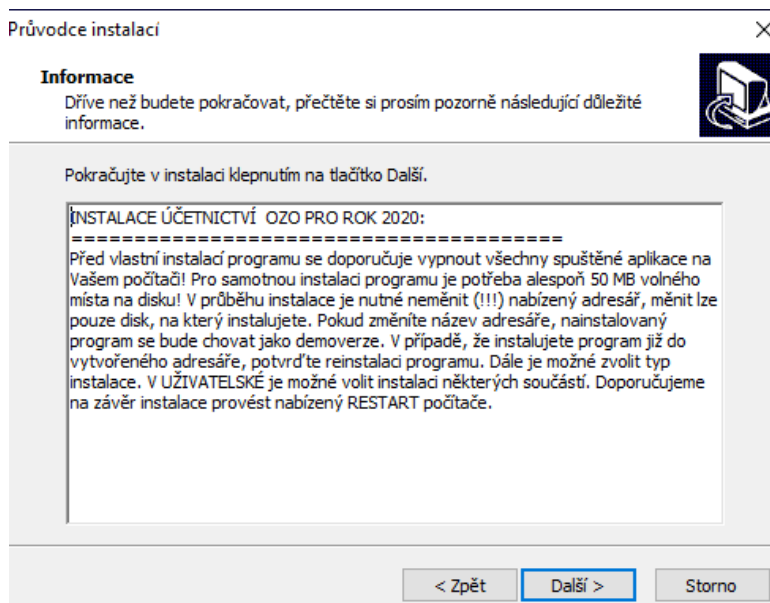


Pokud Vám program bude hlásit při instalaci nějaké problémy, doporučujeme spustit instalační soubor JAKO SPRÁVCE (pravé tlačítko myši a vybrat Spustit jako správce)

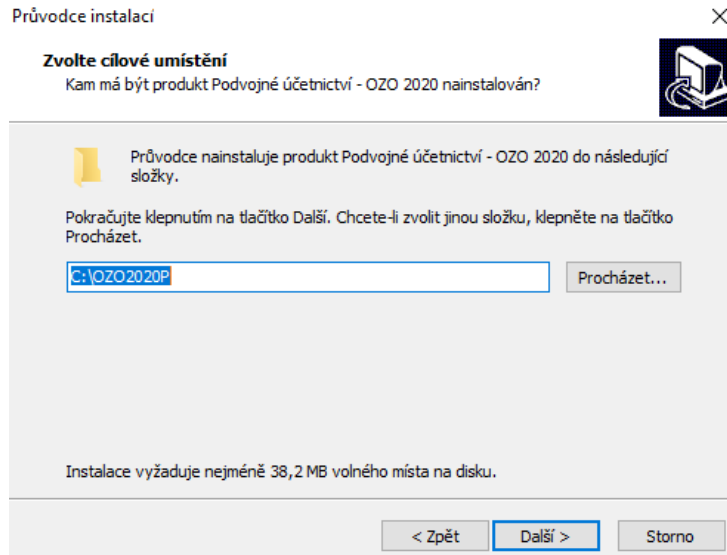
3. Pokyny pro spuštění instalačního programu OZO 2020



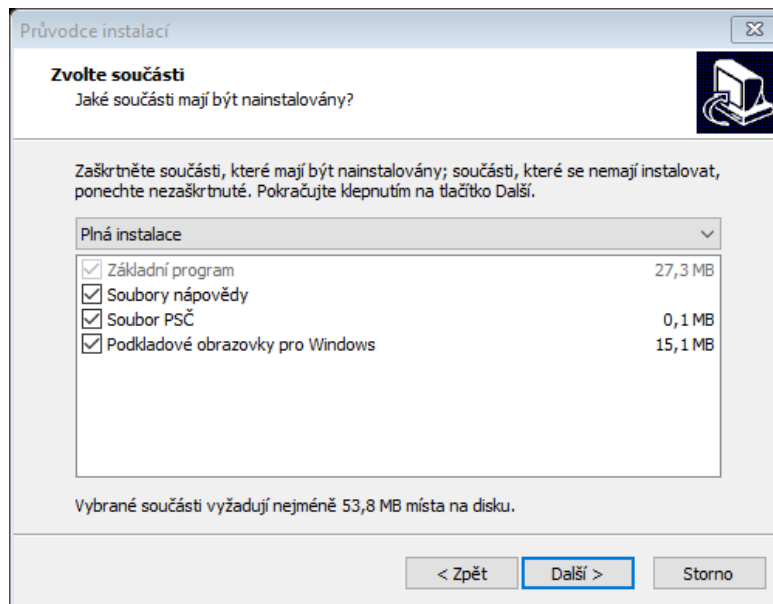
Licenční smlouva - zadáme Souhlasím s podmínkami licenční smlouvy



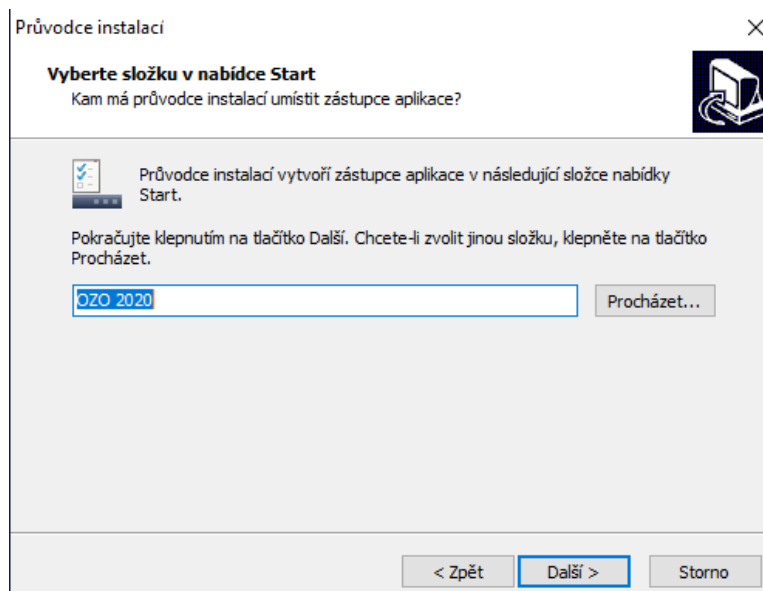
Informace - zadáme Další



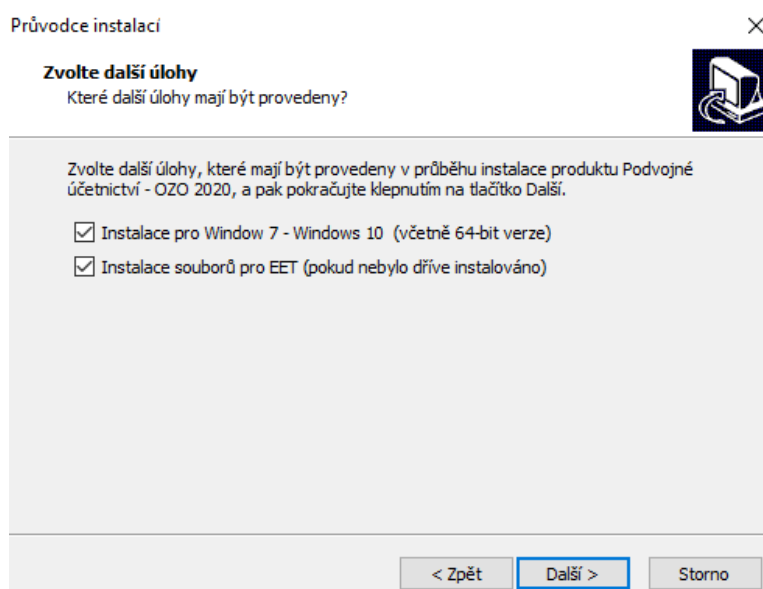
Zde můžeme v Procházet vybrat jiný disk, ale instalace vždy musí jít do rootu disku a jen do složky OZO2020P nebo OZO2020J (v případě, že by program byl instalován do nějaké další složky, tak by se program choval jako Demoverze)



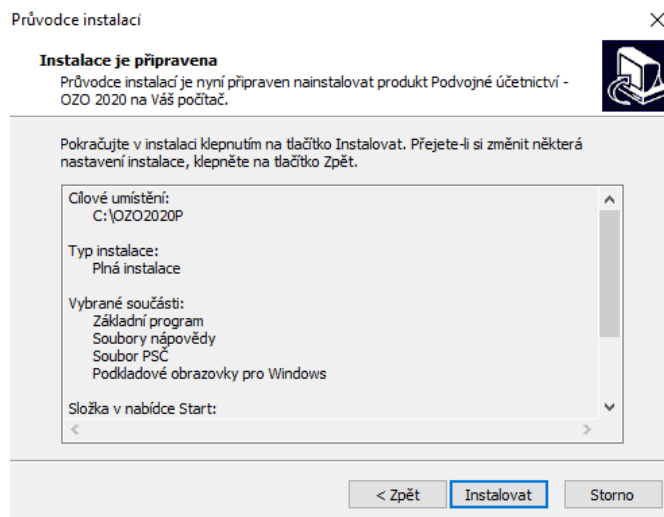
Instalované součásti – zadáme Další



Název v nabídce Start – zadáme Další

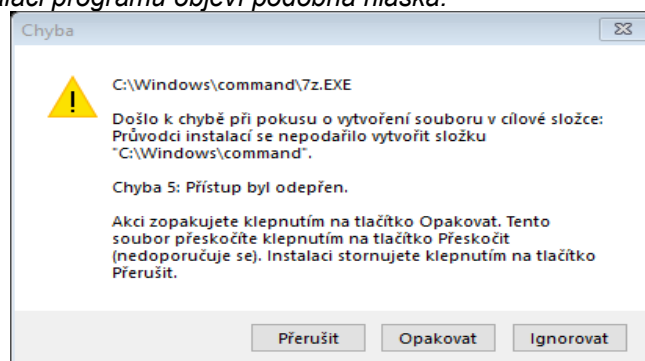


Toto nastavení se zadává pouze při plné instalaci programu OZO. Pokud máte zakoupen i modul EET, zvolte i instalaci knihoven pro správnou funkci přenosu dat EET na Finanční správu.

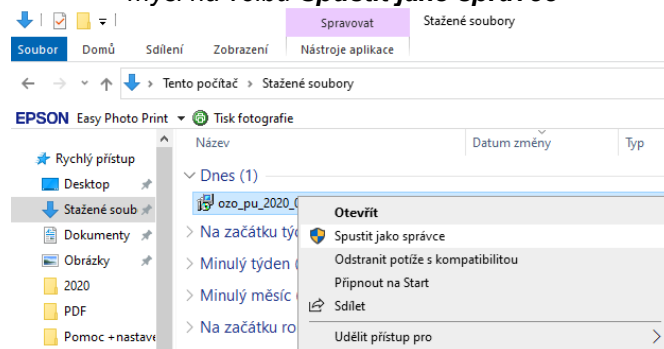


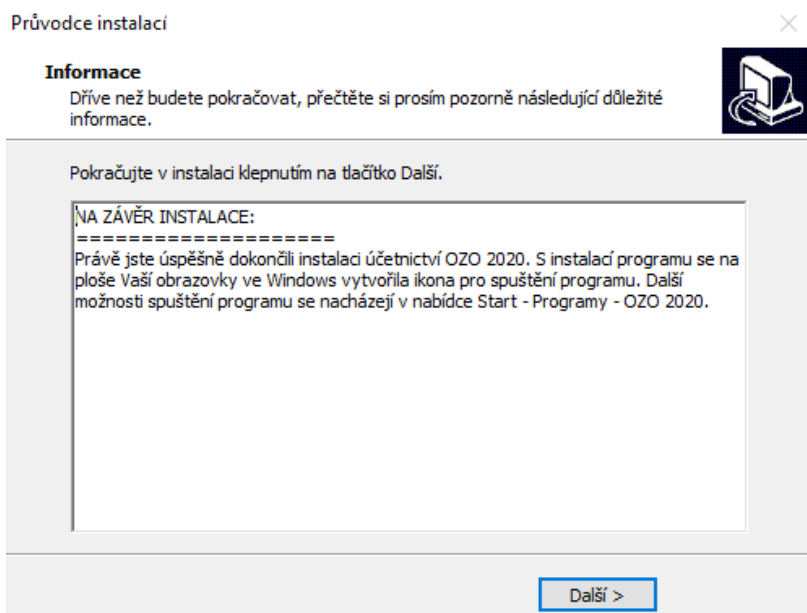
Instalace je připravena – zadáme jen **Instalovat**

Pokud se Vám při instalaci programu objeví podobná hláška:

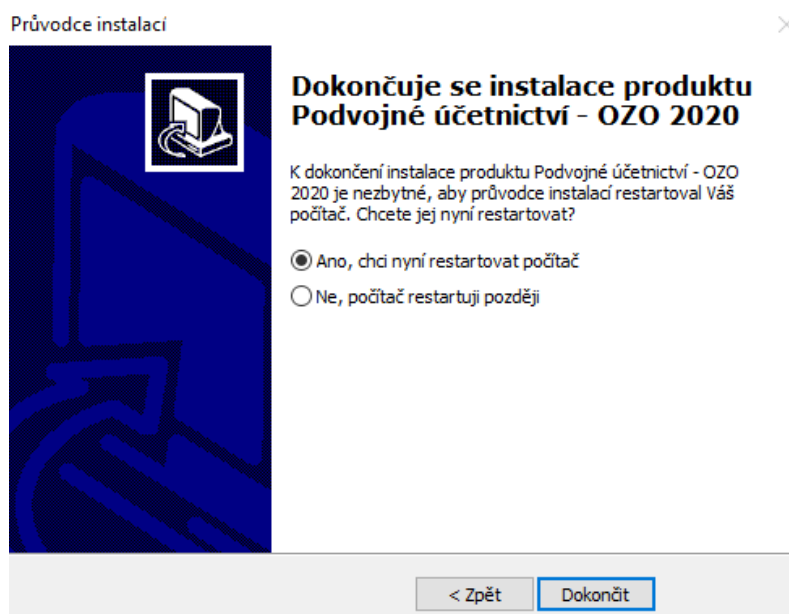


Je potřeba spustit celou instalaci programu OZO znovu, ale nyní je potřeba kliknout pravým tlačítkem myši na volbu **Spustit jako správce**





Instalace je provedena – objeví se informace na závěr – zadáme Další



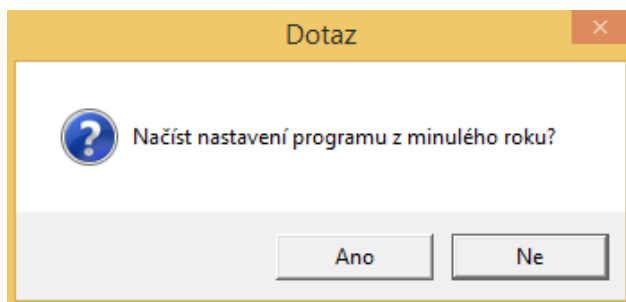
Při plné instalaci se nabízí volba pro restartování počítače – doporučujeme – zadáme Dokončit

V operačním systému **Windows** se Vám vytvoří automaticky ikona pro spuštění programu OZO 2020.



4. První spuštění programu OZO 2020

Po prvním spuštění programu OZO 2020 je nutné vyplnit údaje pro registraci. Pokud máte předchozí verzi programu, nabídne se Vám automatické načtení registračních údajů.



Pokud máte již starší verzi programu OZO, musíte tyto údaje nastavit ručně.

Do pole SÉRIOVÉ ČÍSLO PROGRAMU vyplníte Vaše přidělené číslo programu, které najdete také na faktuře. Dále vyplníte Váš název firmy a Vaše IČ. Všechny tyto údaje je pak potřeba nahlásit při žádosti o odregistrování programu.

Registrace

POZOR !

Nejprve musíte zadat přesný název a IČO organizace. Zadané údaje již nebude možné měnit a pro zadanou organizaci bude provedena registrace. V případě instalace programu na jiný počítač budete muset zadat vždy stejný název a IČO jako u prvního počítače.

Sériové číslo programu: PVM-123
(přiděleno dodavatelem programu, uvedeno na faktuře)

Název uživatele (jméno firmy):
Nova firma s.r.o.

IČO: 12345678

Email pro zaslání informací o programu:
nova@firma.cz

(ESC ----> konec) Souhlasí, zadáno v pořádku

*Pokud máte zvládnutě **Registrovat PC**, je potřeba jej odkliknout, aby se dané číslo počítače uložilo do registrace.*

Všechny uvedené údaje z obrazovky je potřeba nahlásit firmě OZO Czech Republic s.r.o. pro správné odblokování programu OZO. Také můžete použít volbu TISK, vybrat Směr výstupu „do souboru“ a poslat tento soubor na e-mailovou adresu: sw@ozo.cz

Kód uživatele

POZOR !

VÁŠ PROGRAM NEBYL DOSUD NA TOMTO POČÍTAČI REGISTROVÁN
Můžete proto zadávat pouze datum dokladů v rozmezí
od: 01/12/2019 do: 29/02/2020

Údaje pro registraci programu:

Sériové číslo: PVM-999 IČo: 11223344

Název uživatele: Firma s.r.o.

Kód uživatele: 31-93-13-57-35-18

Kód počítače: 23-13-01-08-51-66

E-mail pro zaslání informací o programu:
mail@seznam.cz

Provést akci:

NIC, spustit program Změnit registraci Přidat tento počítač

Přidat jiný počítač Odeslat / Tisk Aktivovat program

Vysvětlivky pro výše uvedené volby:

NIC, spustit program – můžete pracovat v programu OZO 2020 i bez registrace v rozsahu výše uvedeného data

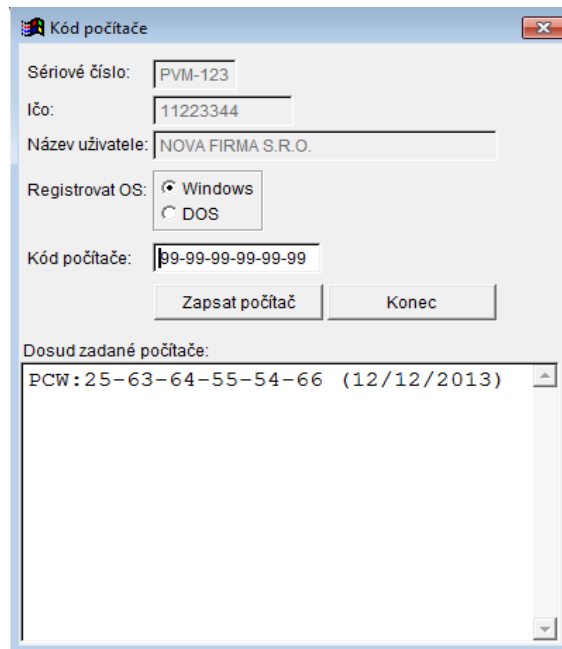
Změnit registraci – pokud jste zadali nějaký údaj špatně, touto volbou jej změníte

Registrovat PC – v případě, že je tato volba aktivní, doporučujeme ji aktivovat (použije se u žádosti o registraci pro více kódů počítačů)

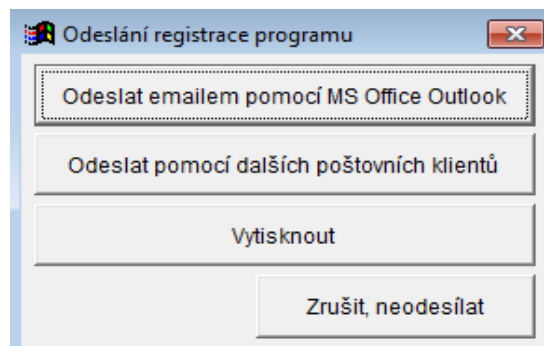
Přidat další PC – použijete, pokud máte instalaci na dalších počítačích, které chcete ručně přidat k hromadné žádosti o registraci

Odeslat registraci – zde můžete údaje potřebné odeslat přes MS Office či jiného poštovního klienta, případně vytisknout

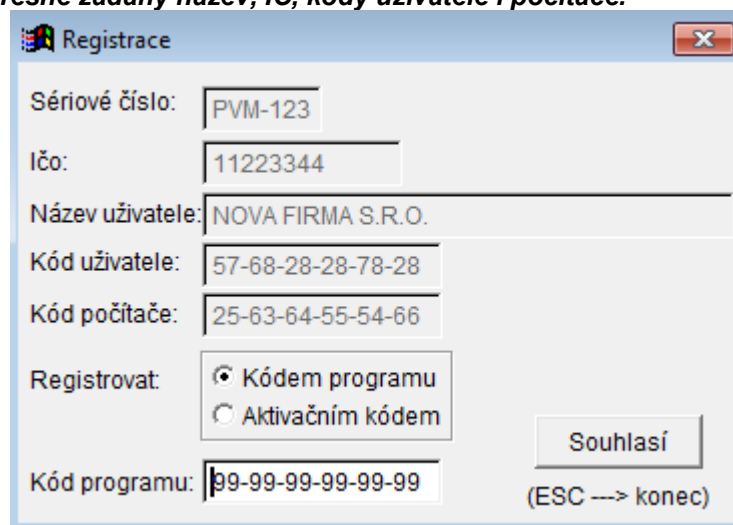
Aktivace programu – zde se program OZO 2020 odblokuje



Přidat další PC – do pole „Kód počítače“ napíšete číslo z jiného PC a zadáte „Zapsat počítač“



*Odeslat registraci – automaticky odešlete, nebo můžete použít svůj e-mail např. na Seznamu, kde dáte přiložit soubor z programu OZO 2020 – např. z disku C:\OZO2020P\PVM-123.TXT (kde místo PVM-123 bude uvedeno Vaše sériové číslo programu), který se Vám automaticky vytvořil ve složce OZO 2020P nebo OZO2020J. **Případně musíte naší firmě nahlásit všechny údaje z úvodní obrazovky, tj. sériové číslo, přesně zadaný název, IČ, kódy uživatele i počítače.***



Až Vám přijde registrační karta pro program OZO (nebo při telefonické registraci) vyberete si volbu Aktivace programu – Registrovat: Kódem programu, kam zapíšete příslušný kód pro daný počítač nebo volbu Aktivačním kódem, kde můžete zkopírovat informace z těla či přílohy e-mailu s novou registrací. Pokud si zkopírujete námi zaslouanou přílohu k registraci (má název např. _PVM-123.CFG, kde místo PVM-123 bude Vaše sériové číslo), tak se Vám program po kliknutí na volbu Aktivace programu automaticky sám zaregistruje vč.modulů. Pokud máte program nainstalován na více počítačů, tak můžete tento soubor s příponou CFG uložit přímo do OZO2020P či OZO2020J, kde se po kliknutí na na volbu Aktivace programu automaticky zaregistruje na každém počítači. Pokud máte síťovou verzi programu, stačí tento soubor uložit na síťový disk do složky OZO2020P či OZO2020J a kliknout na volbu Aktivace programu jen z jednoho PC, který odblokuje všechny ostatní v síti.

Pokud máte program ihned zaregistrován nebo pokud vyberete při spuštění volbu NIC, tak se Vám při prvním spuštění objeví následující nastavení (pro víceuživatelské verze se toto nastavení objeví až po zadání volby NOVÁ INSTALACE).

Na této obrazovce je důležité vyplnit zda jste plátcí DPH a v jakém příslušném zdaňovacím období (M-měsíční nebo K-kvartální). Dále zde vyplníte DIČ, adresář pro tisk do souboru pro XML soubory (pozor – musí případná složka již na disku existovat). Nedoporučujeme nechávat pro výstupy jen disk C:\ bez uvedené složky.

Modifikace programu - program

Jazyková modifikace: 0 (0 -> česky, 1 -> anglicky, ...)

Činnost programu: * (** umožní zadání počátečních stavů)
(pouze hlavní účetní)

Plátce DPH (A/N): A

Zdaňovací období: K

IČO: 25020412 Adresář pro tisk do souboru, elektronická podání XML:

DIČ: C:\OZOPRINT\

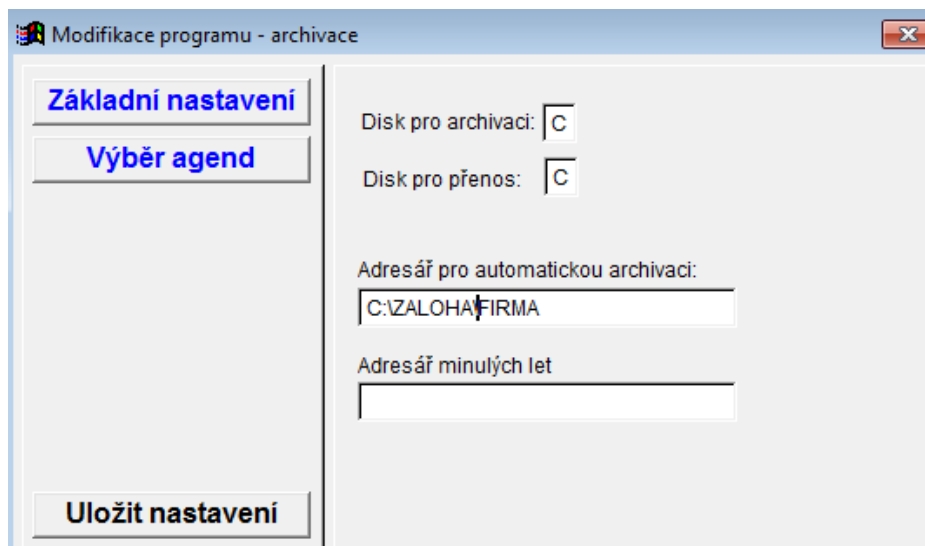
Kódování dat: L (X/K/L/W) Oddělovač desetinných míst: . ('.' nebo ',')

Použít nové menu (možno zadat pořadí)

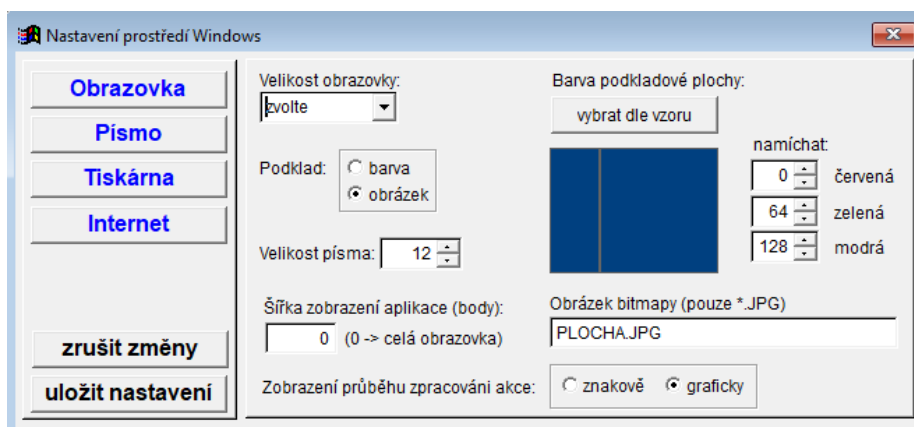
<input checked="" type="checkbox"/> účetnictví	10	U agendy zadejte, zda se má v menu zobrazovat. Číslem potom zadejte pořadí zobrazení agendy v menu.
<input checked="" type="checkbox"/> Evidence skladu	150	
<input checked="" type="checkbox"/> Závazky	20	
<input checked="" type="checkbox"/> Pohledávky	20	
<input checked="" type="checkbox"/> Evidence majetku	50	
<input checked="" type="checkbox"/> Zakázky	60	
<input checked="" type="checkbox"/> Faktury	70	
<input checked="" type="checkbox"/> Objednávky	80	
<input checked="" type="checkbox"/> DPH	40	
<input checked="" type="checkbox"/> Manager	50	
<input checked="" type="checkbox"/> Pokladna	110	
<input checked="" type="checkbox"/> Banka	120	
<input checked="" type="checkbox"/> Kniha jízd	130	

Souhlasí

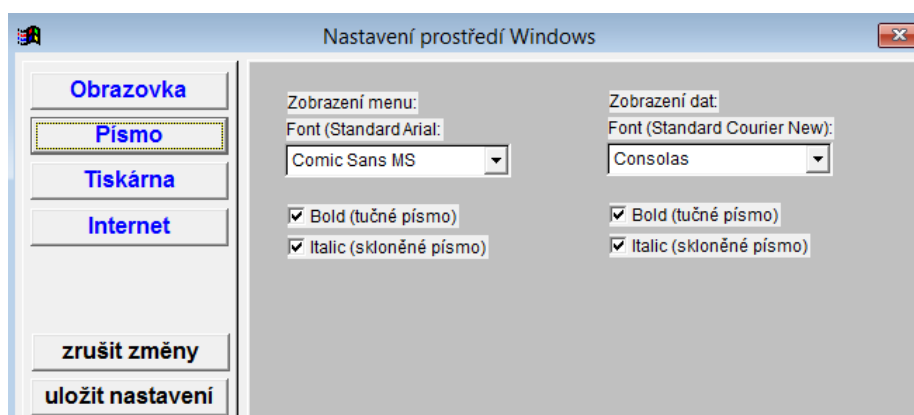
Další volbou je nastavení Účetnictví, kde máte zadán rok a období, jaké budete zpracovávat. V podvojném účetnictví máte zde možnost nastavení fiskálního roku (tj. jiný než kalendářní). Program OZO automaticky zaznamenává čas a datum. Doplnující podpisy jsou vhodné nejen pro příspěvkové organizace, které vyžadují na každém dokladu několik osob, které musí daný doklad podepsat.



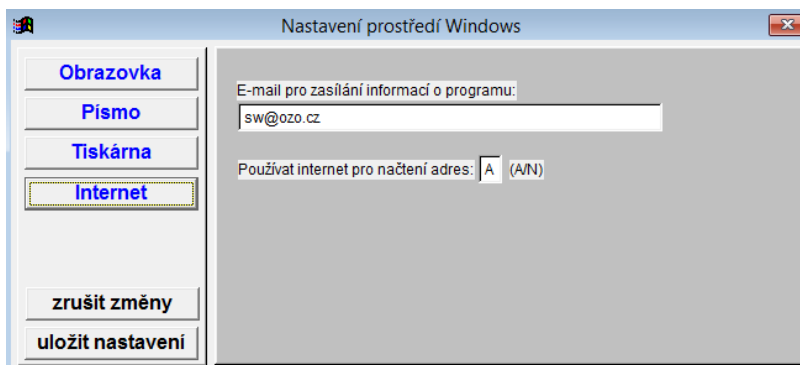
Ve volbě Archivace nastavíte nejčastěji používaný disk pro Obnovu z archívu a disk pro přenos komunikací. Pokud chcete, aby program vždy při ukončení programu sám automaticky zálohoval program, doporučujeme doplnit volbu Adresář pro automatickou archivaci, který již musí v počítači existovat.



Na této obrazovce doplňte Velikost obrazovky (dle nastavení Vaší plochy), abyste měli program v optimální velikosti vč.písma). Pokud máte širokoúhlý display, tak si můžete změnit šířku zobrazení pro program (např.jen na část obrazovky).

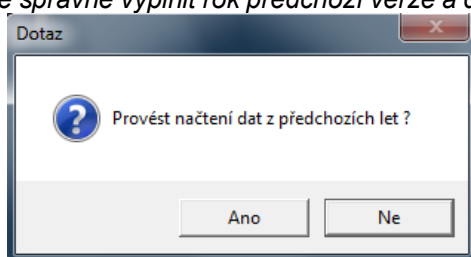


Zde si můžete zvolit typ a vlastnosti písma.

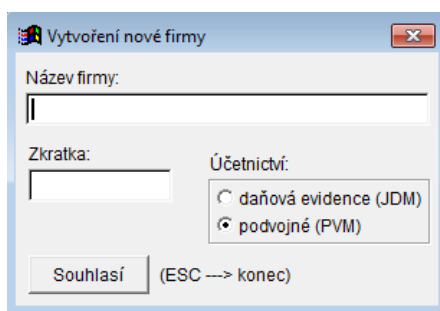
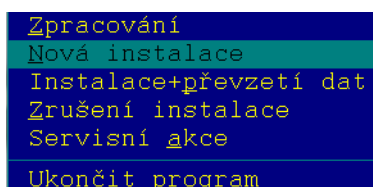


Pokud máte stále připojení k internetu, tak si zadejte písmeno „A“ do volby Používat internet pro načtení adres, která Vám umožní lépe pracovat s programem OZO.

V případě, že máte program OZO pouze pro jednu firmu, tak se Vám objeví tabulka pro načtení dat předchozích let, kde se je nutné správně vyplnit rok předchozí verze a disk, na kterém je nainstalována:

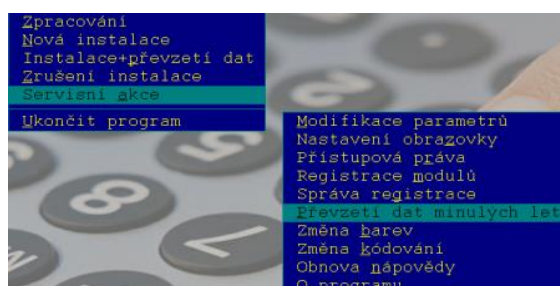


Pokud vlastníte program OZO – Multiverze, musíte si nejdříve založit firmu volbou Nová instalace

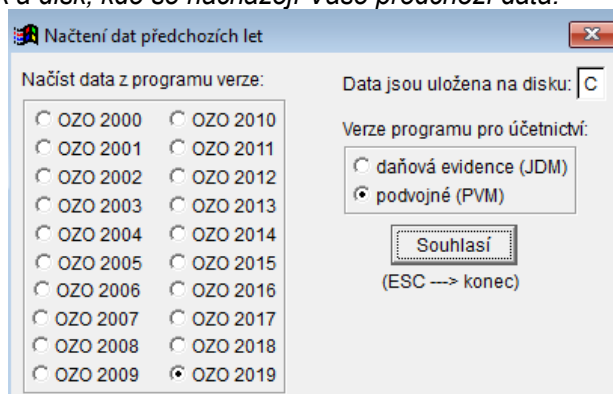


nebo

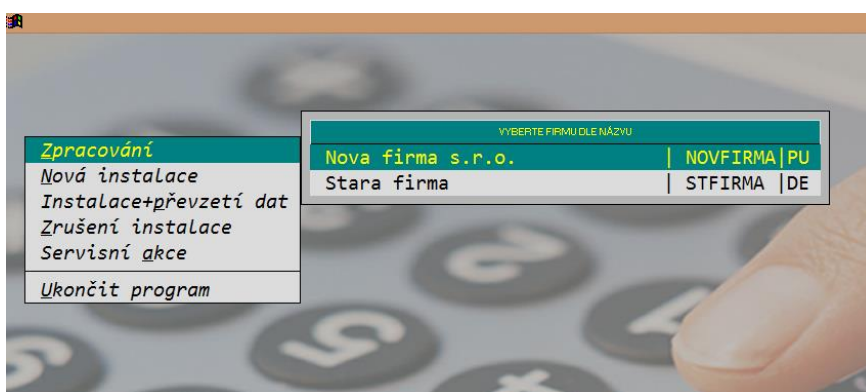
vytvořit firmu s převzetím všech dat z předcházejícího roku:



Musíte zadat správný rok a disk, kde se nacházejí Vaše předchozí data:



Přejeme Vám příjemnou práci s programem OZO 2020



NEZAPOMEŇTE

!!! Po každé reinstalaci programu ihned proveďte KONTROLU DAT v menu SERVIS !!!
V případě jakýchkoliv problémů volejte na naše servisní středisko.

Odblokování programu provádíme až po uhrazení faktury za aktualizaci programu OZO 2020.

Pro správnou činnost EET je NUTNÉ domluvit se s našim servisním střediskem na jeho NASTAVENÍ, které lze provést osobní návštěvou nebo přes vzdálenou správu – prostřednictvím programu TeamViewer (odkaz najdete na www.ozo.cz).

OZO Czech Republic s.r.o., Barviřská 17, 460 01 Liberec 1

Telefonní číslo: 485 148 503 nebo 603 435 946