

Instalace programu OZO

z www stránek či odkazu z e-mailu

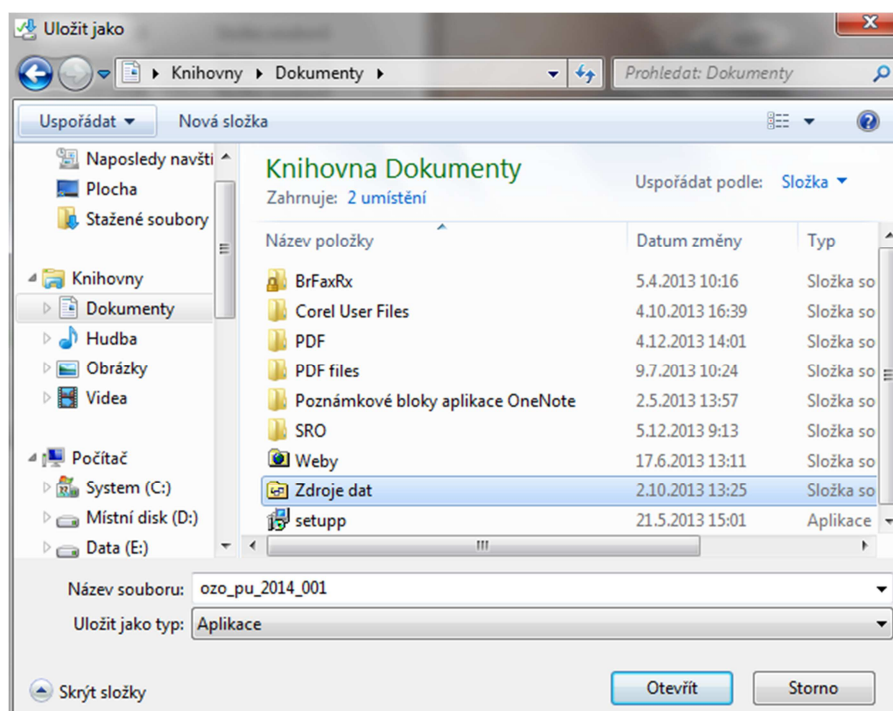
První verzi programu OZO pro rok 2014 si vždy musíte zvolit PLNOU VERZI PROGRAMU. Upgrade programu OZO 2014 si můžete stahovat až v době, kdy jste si již nainstalovali plnou verzi programu OZO 2014 a pouze ji reinstalujete s datem či číslem novější verze.

Program OZO 2014 Vám bude odblokován po nahlášení všech registračních údajů z úvodní obrazovky programu OZO při jejím spuštění (e-mailem nebo telefonicky) a po připsání úhrady poplatku za aktualizaci (zálohové faktury) na náš účet.

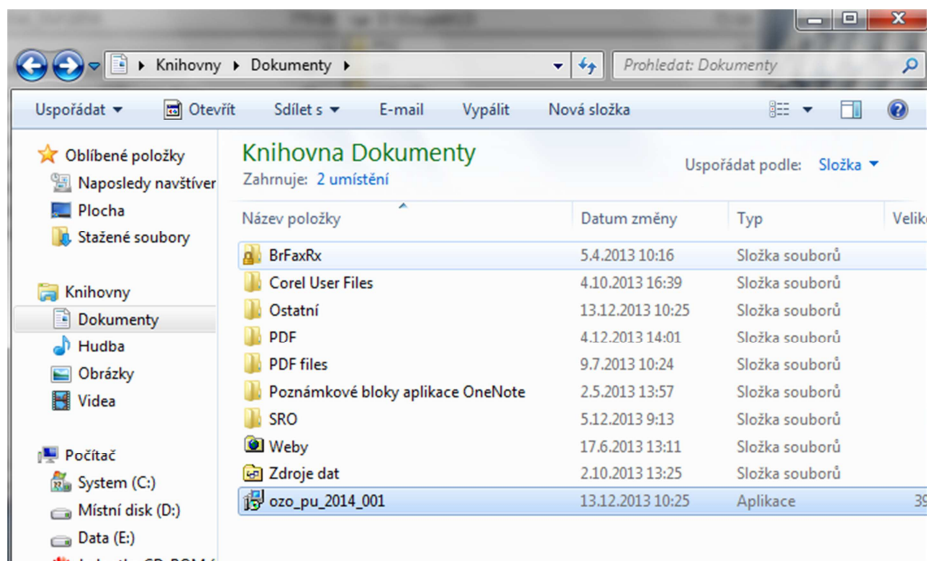
Program OZO 2014 si můžete nainstalovat dle níže uvedených instrukcí.

1. Instalace z e-mailu

Kliknete na příslušný odkaz Vaší verze (podvojně účetnictví či daňová evidence) uvedený v e-mailu a zadejte ULOŽIT a vlevo vyberte např. DOKUMENTY



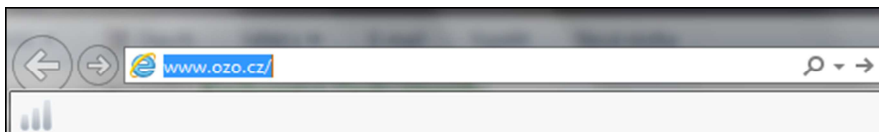
Po uložení tohoto souboru si otevřete složku DOKUMENTY a dvakrát klikněte na uložený soubor



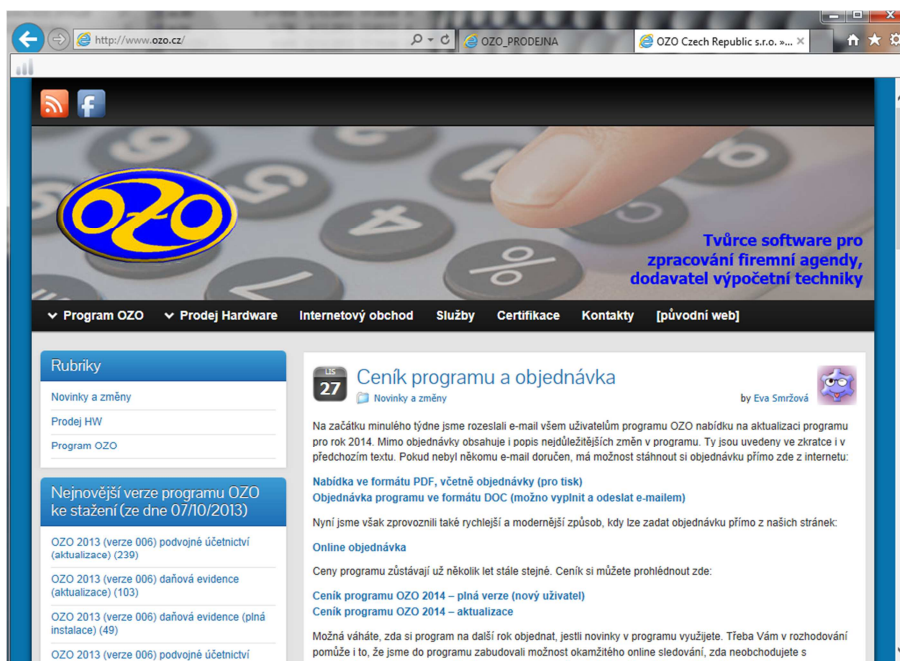
DÁLE POSTUPOUJTE DLE BODU 3. Pokyny pro spuštění instalačního programu OZO 2014

2. Instalace z www stránek

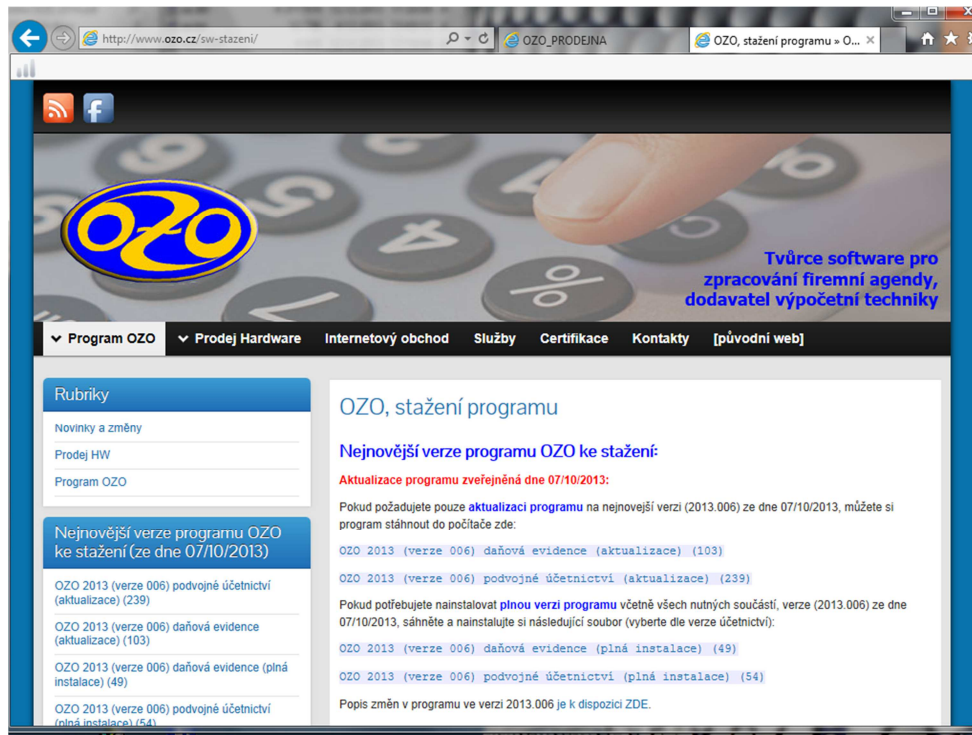
Otevřete si naše internetové stránky [WWW.OZO.CZ](http://www.ozo.cz)



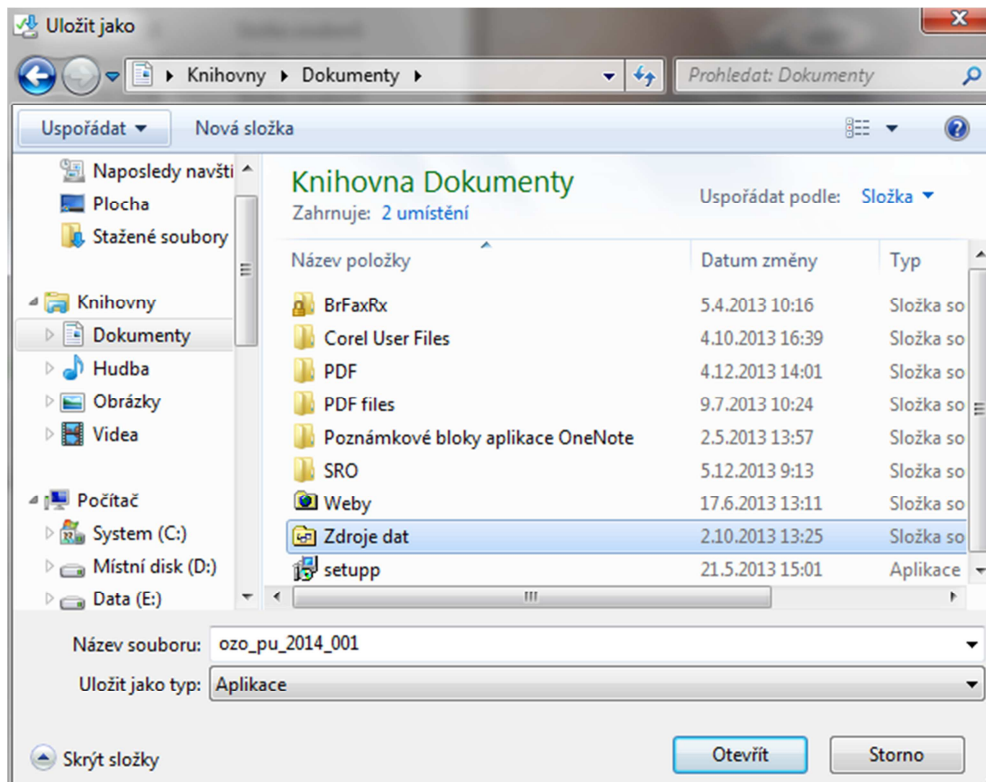
Instalační soubory najdete většinou hned na úvodní stránce



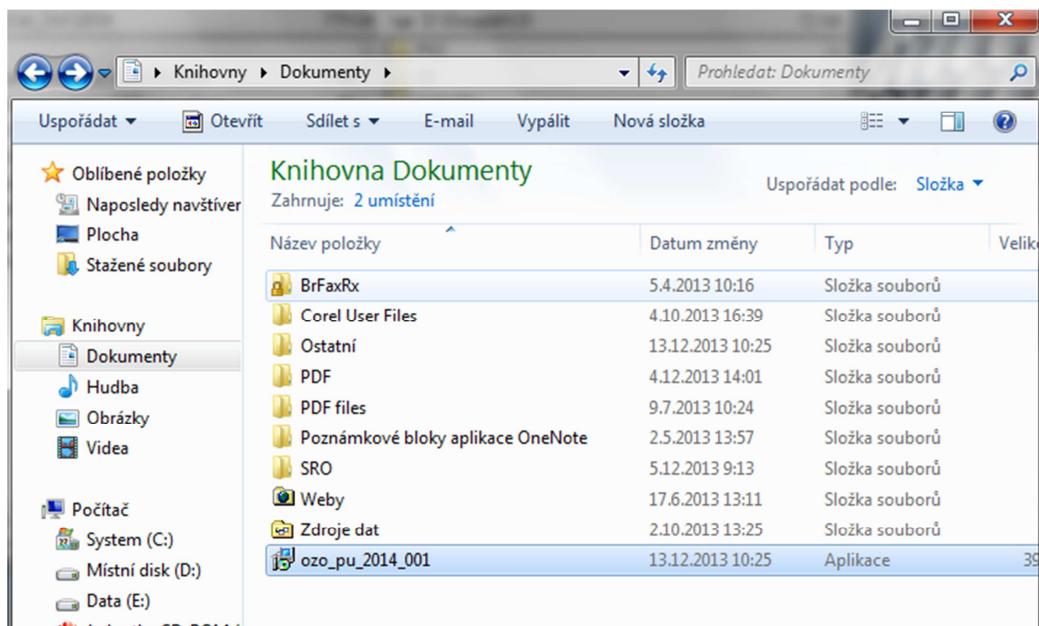
nebo otevřete na liště **Program OZO – Ke stažení**, kde již najdete instalační soubory. Najdete zde různé instalace programů OZO



Po vybrání na příslušnou verzi programu OZO stačí dvakrát kliknout na uvedený řádek, zadat ULOŽIT a vybrat např. složku DOKUMENTY

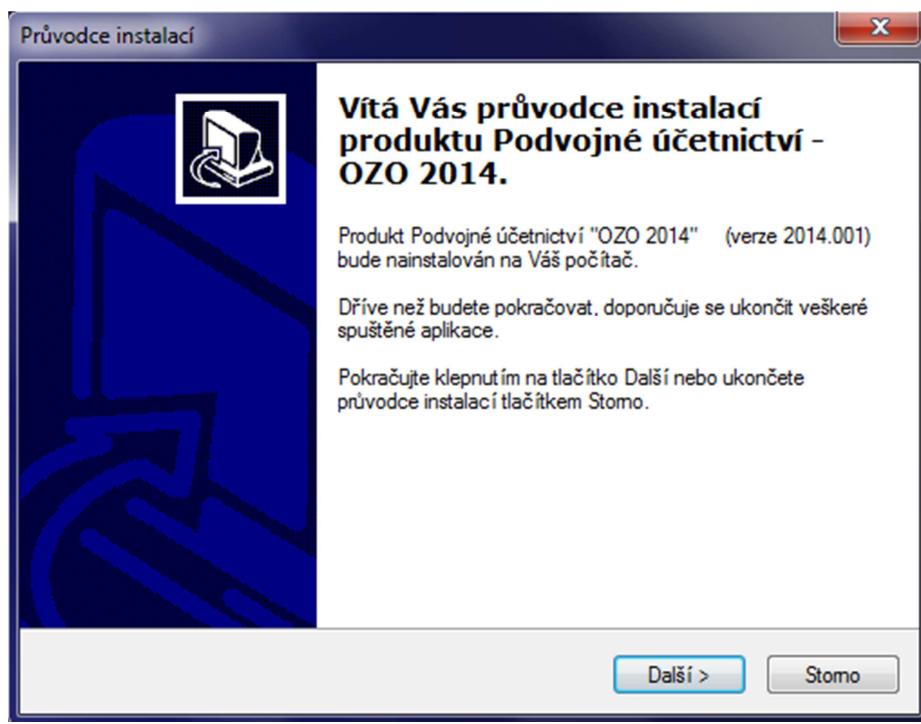


Po uložení souboru si přejdeme do složky DOKUMENTY ve Vašem počítači a dvakrát klikneme na stažený soubor

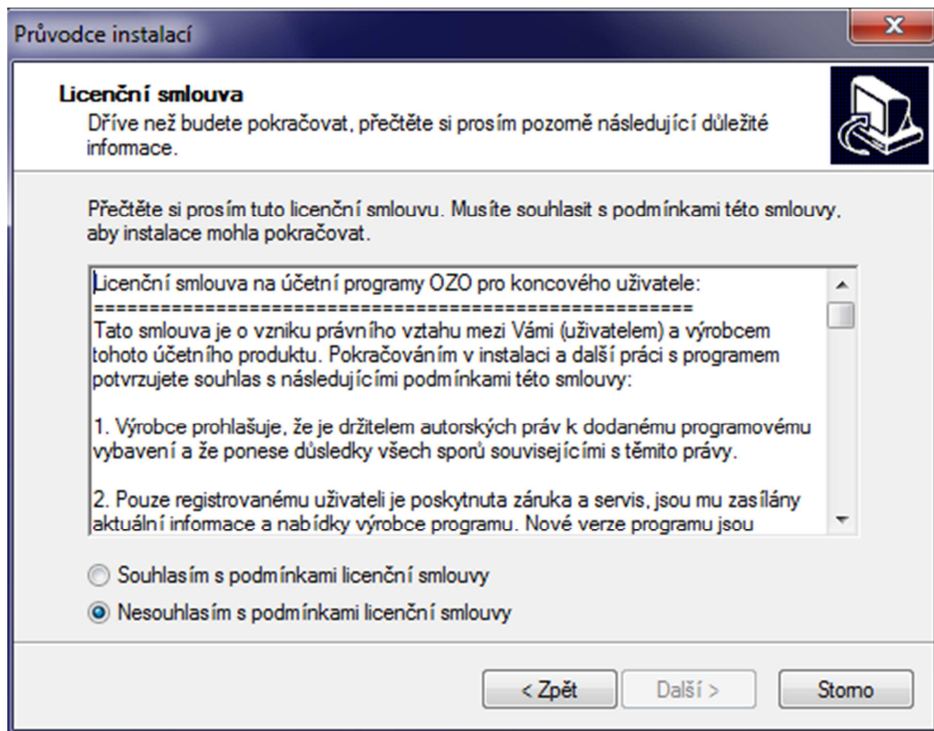


DÁLE POSTUPOJTE DLE BODU 3. Pokyny pro spuštění instalačního programu OZO 2014

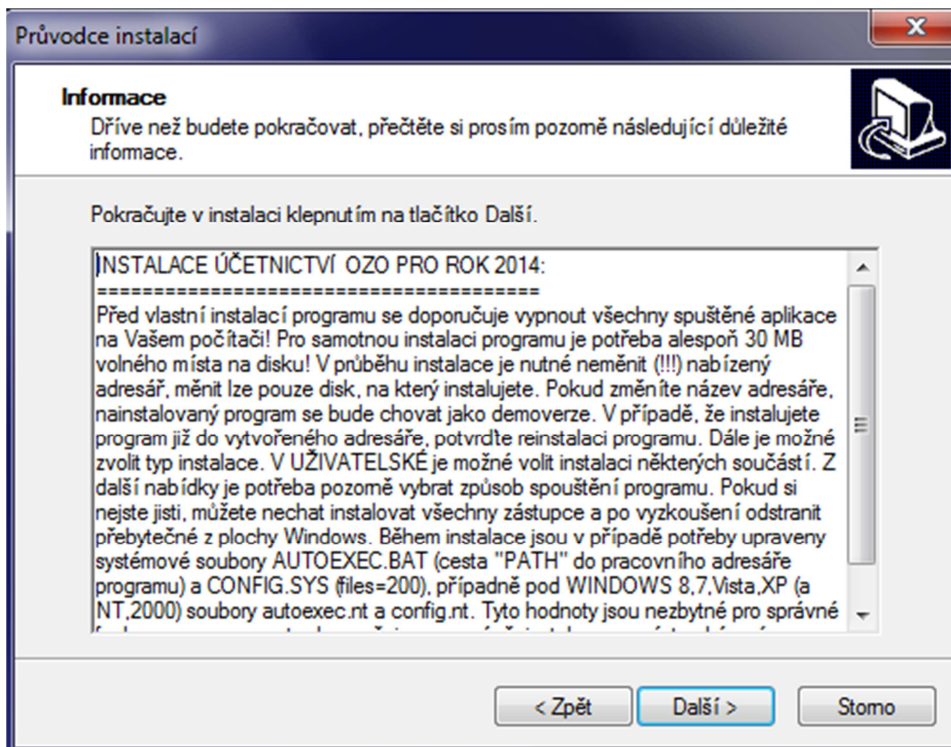
3. Pokyny pro spuštění instalačního programu OZO 2014



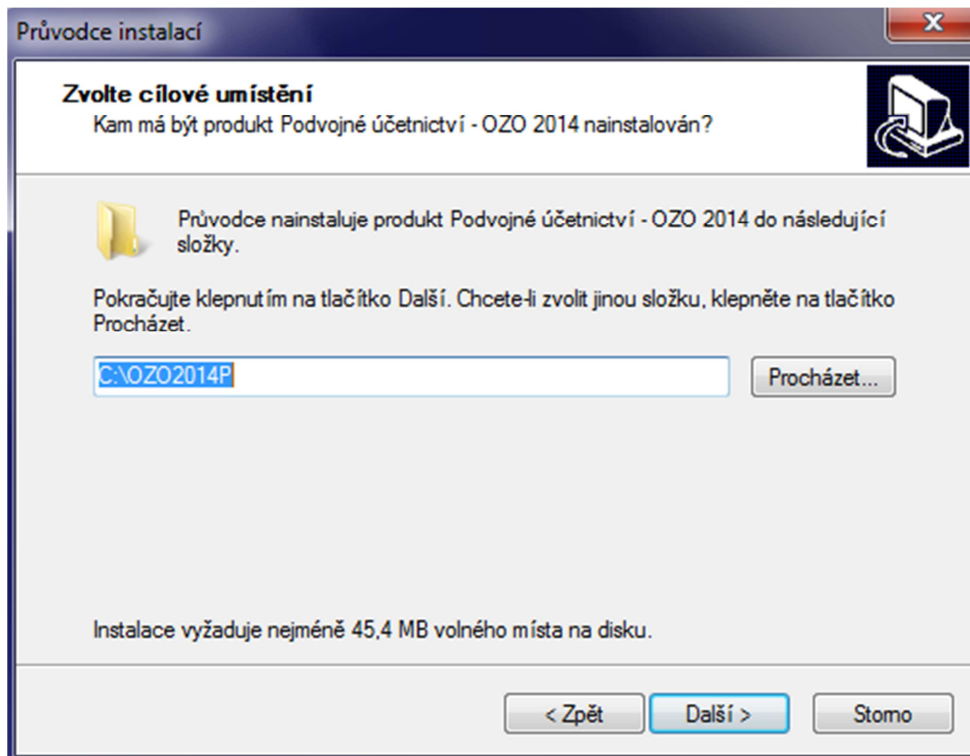
Úvod instalace - zadáme Další



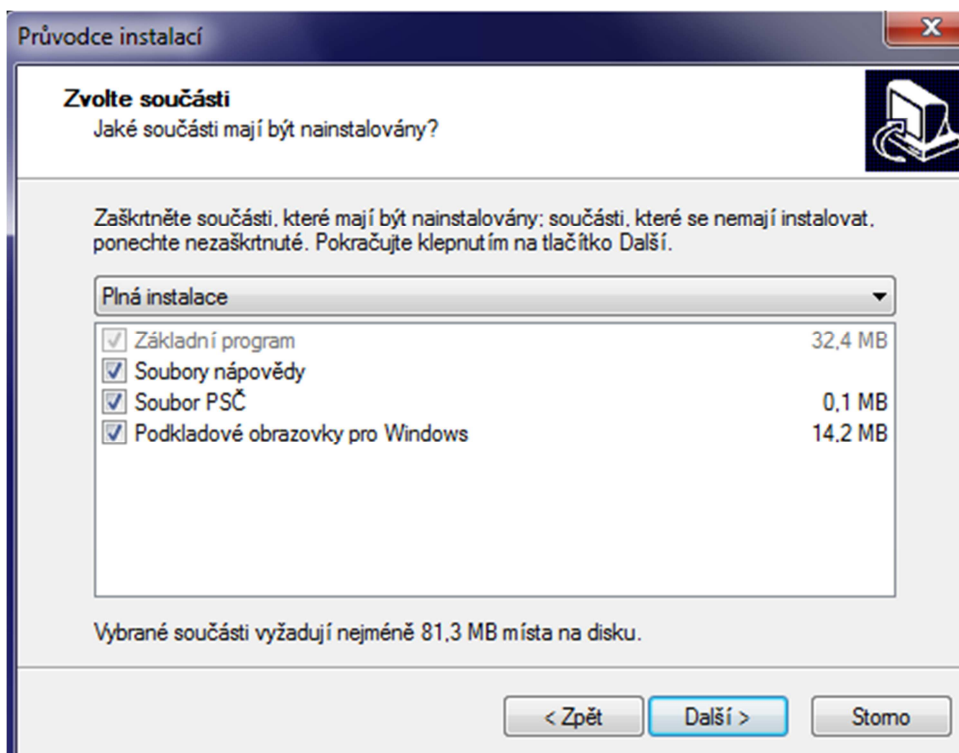
Licenční smlouva - zadáme Souhlasím s podmínkami licenční smlouvy



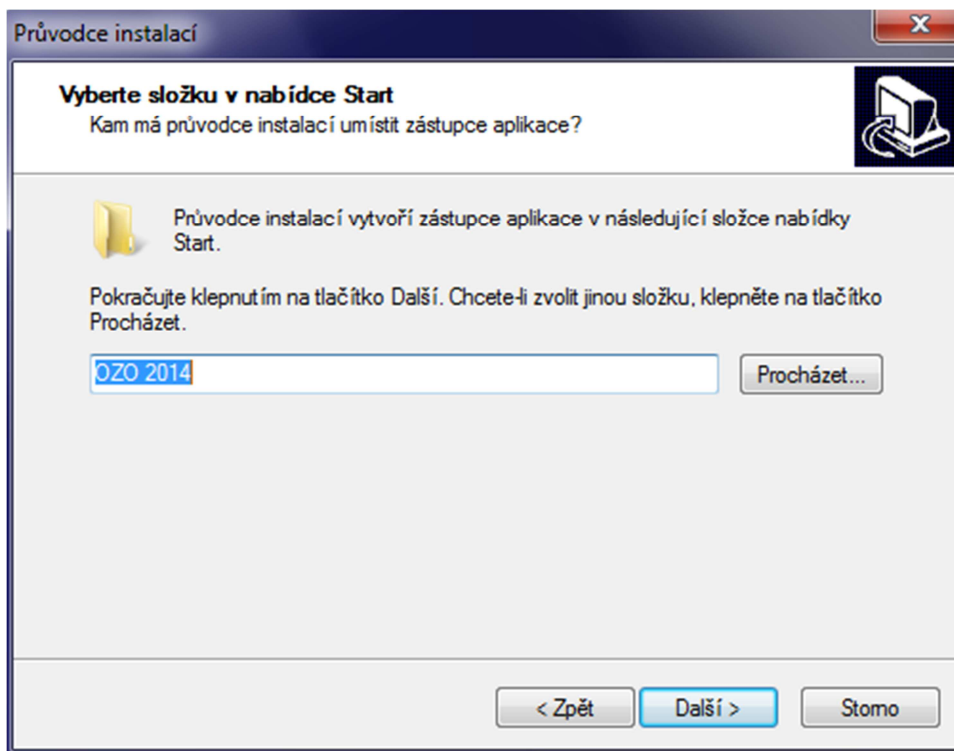
Informace - zadáme Další



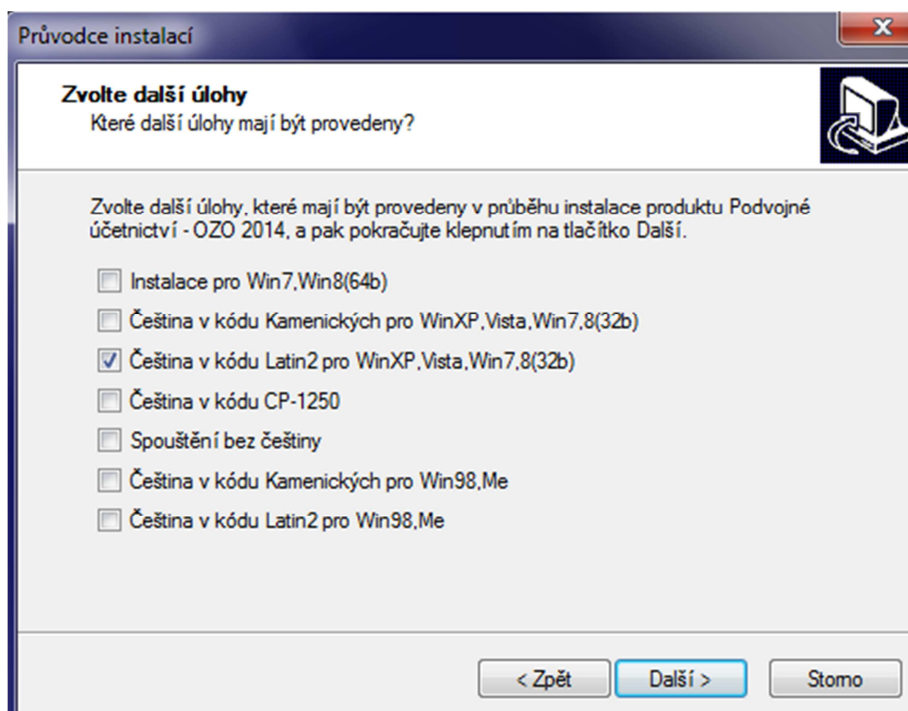
Zde můžeme v Procházet vybrat jiný disk, ale instalace vždy musí jít do rootu disku a jen do složky OZO2014P nebo OZO2014J (v případě, že by program byl instalován do nějaké další složky, tak by se program choval jako Demoverze)



Instalované součásti – zadáme Další



Název v nabídce Start – zadáme Další



Toto nastavení se zadává pouze při plné instalaci programu OZO.

Důležité volby, které se zadávají pouze při plné instalaci programu OZO - pro správné označení a výběr instalovaného programu je důležité označit Váš operační systém a kódování češtiny programu OZO, které najdete ve starší verzi programu OZO - Nastavení - Modifikace programu - Kódování dat (K=Kamenický, L=Latin2, W=Windows 1250 a X=nezadávejte žádnou diakritiku).

Modifikace programu - program

Jazyková modifikace: (0 -> česky, 1 -> anglicky, ...)

Činnost programu: ** umožní zadání počátečních stavů
(pouze hlavní účetní)

Plátce DPH (A/N):

Zdaňovací období:

IČO: Adresář pro tisk do souboru,
elektronická podání XML:
DIČ:

Kódování dat: (X/K/L/W)

Oddělovač desetinných míst: (',' nebo '.')

Průvodce instalací

Instalace je připravena

Průvodce instalací je nyní připraven nainstalovat produkt Podvojně účetnictví - OZO 2014 na Váš počítač.

Pokračujte v instalaci klepnutím na tlačítko Instalovat. Přejete-li si změnit některá nastavení instalace, klepněte na tlačítko Zpět.

Cílové umístění:
C:\OZO2014P

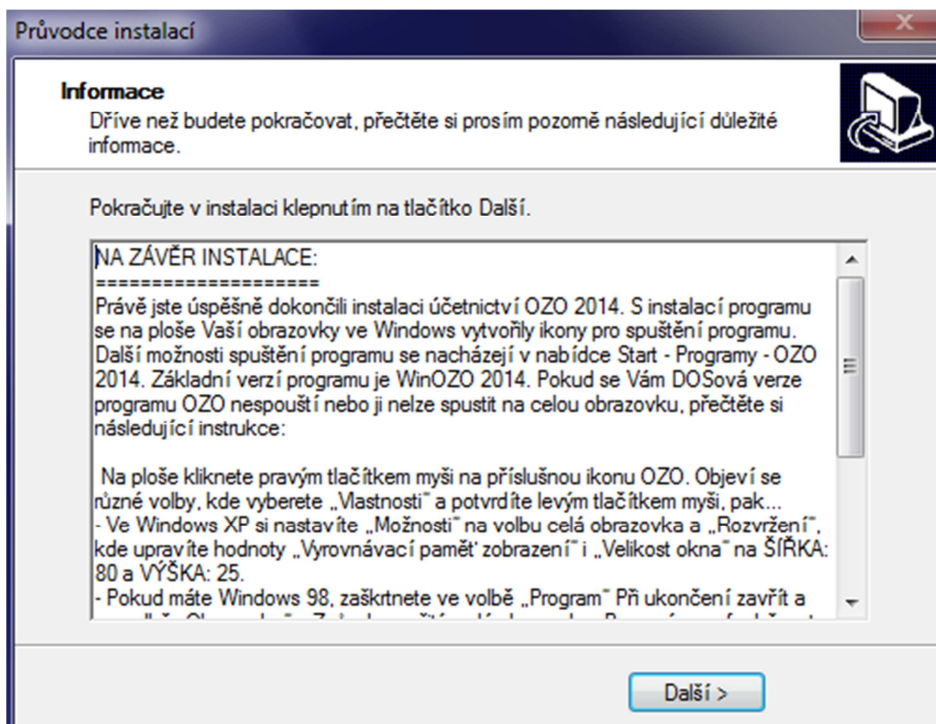
Typ instalace:
Plná instalace

Vybrané součásti:
Základní program
Soubory nápovědy
Soubor PSC
Podkladové obrazovky pro Windows

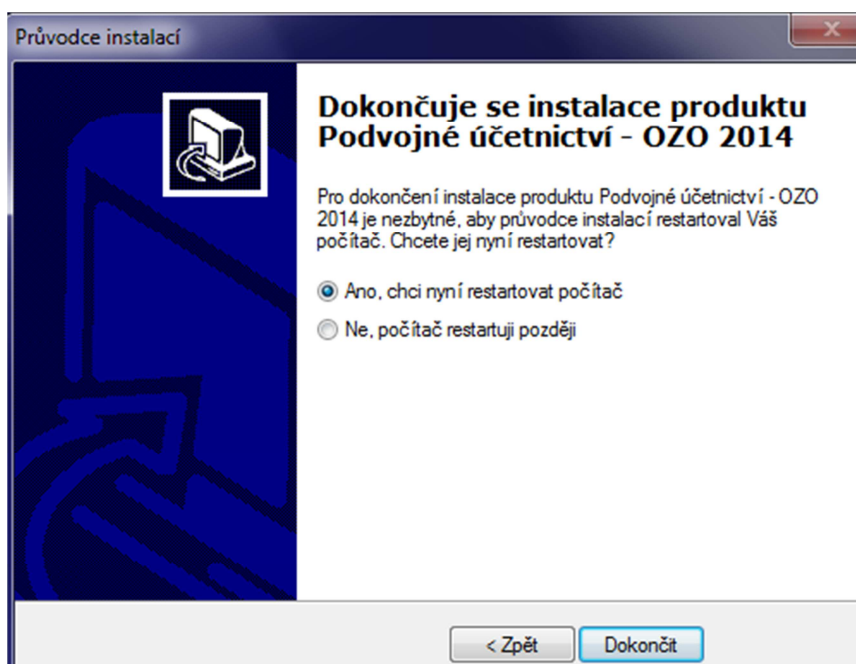
Složka v nabídce Start:

< Zpět Instalovat Stomo

Instalace je připravena – zadáme jen Instalovat



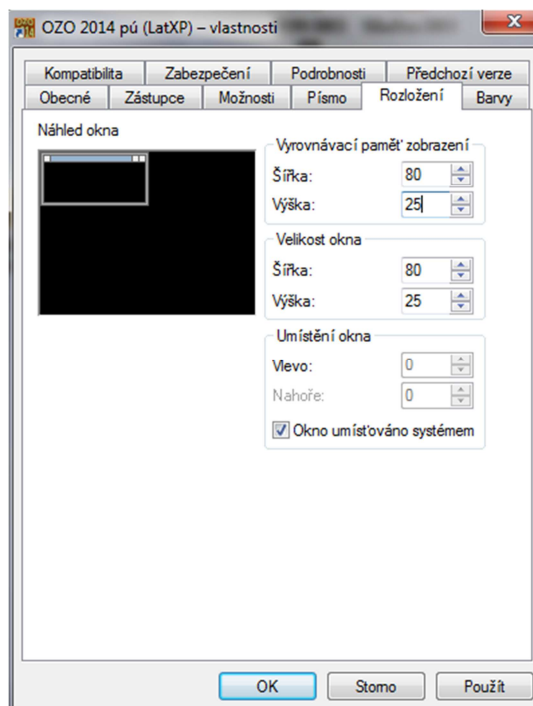
Instalace je provedena – objeví se informace na závěr – zadáme Další



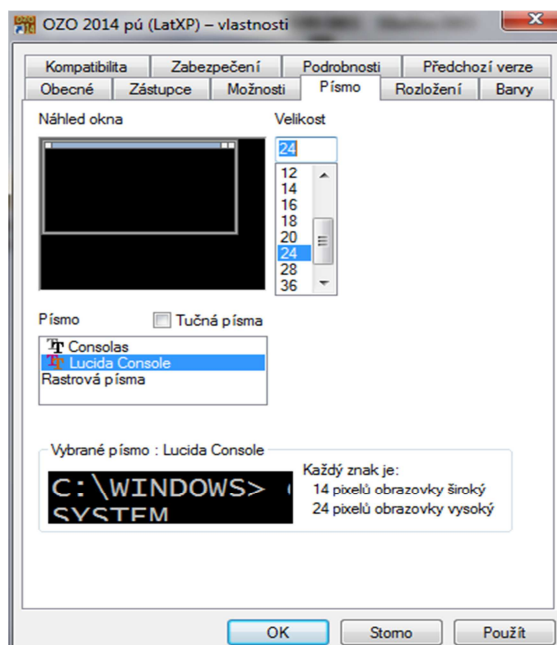
Při plné instalaci se nabízí volba pro restartování počítače – doporučujeme – zadáme Dokončit

Pokud se Vám DOSová verze programu OZO nespouští na celou obrazovku, je třeba provést snadné nastavení. Na ploše si myši najdete příslušnou ikonu OZO a použijete jedno kliknutí pravého tlačítka myši. Objeví se různé volby, kde vyberete „**Vlastnosti**“ a potvrdíte levým tlačítkem myši.

Ve **Windows XP** si nastavíte záložku „Možnosti“ na volbu **celá obrazovka** a záložku „Rozvržení“ nebo „Rozlišení“, kde upravíte hodnoty „Vyrovnávací paměť zobrazení“ i „Velikost okna“ na **ŠÍŘKA: 80** a **VÝŠKA: 25**. Pokud máte **Windows 98**, zobrazíte si „**Vlastnosti**“ výše uvedeným způsobem, zaškrtnete ve volbě „Program“ **Při ukončení zavřít** a ve volbě „Obrazovka“ – Způsob použití: **celá obrazovka**.



Ve **Windows Vista, Windows7 (32-bit)** lze program spustit pouze v režimu okna (není na celé obrazovce). Přesto však můžete v programu OZO upravit spouštění s roztáhnutím většího okna. Doporučujeme data spouštět pouze pro zobrazení v kódu Latin2 (kód Kamenický se neumí v okně správně zobrazovat). Pro správné nastavení byste měli použít ikonu OZO, která má v názvu ikony v závorce LatXP (podobně jako ve Windows XP). Ve "**Vlastnostech**" ikony si v záložce "**Písmo**" nastavíte jinou volbu písma (např. Lucida Console), můžete použít i tučné písmo a velikost změníte na 24 nebo 26..



V operačním systému **Windows7, 8 a Vista (64-bit)** program OZO pracuje pouze ve **WinOzo**.



4. První spuštění programu OZO 2014

Po prvním spuštění programu OZO 2014 je nutné vyplnit údaje pro registraci.

Registrace

POZOR !

Nejprve musíte zadat přesný název a IČO organizace. Zadané údaje již nebude možné měnit a pro zadanou organizaci bude provedena registrace. V případě instalace programu na jiný počítač budete muset zadat vždy stejný název a IČO jako u prvního počítače.

Sériové číslo programu: PVM-123
(přiděleno dodavatelem programu, uvedeno na faktuře)

Název uživatele (jméno firmy):
Nova firma s.r.o.

IČO: 11223344

Email pro zasílání informací o programu:
nova@firma.cz

(ESC ---> konec)

Do pole **SÉRIOVÉ ČÍSLO PROGRAMU** vyplníte Vaše přidělené číslo programu, které najdete také na faktuře (níže vidíte na našem příkladu sér.číslo PVM-123). Dále vyplníte Váš název firmy a Vaše IČ. Všechny tyto údaje je pak potřeba nahlásit při žádosti o odregistrování programu.

Vytvořeno v ekonomickém a informačním systému OZO (www.ozo.cz)

Fa je zapsána u Kraj.soudu v Ústí n.L. oddíl C, vložka 12369
a jako plátce DPH u FÚ Liberec č.j. 97732/98/192902/5989.

ČÍSLO ZBOŽÍ	NÁZEV	MNOŽSTVÍ MJ	CENA/MJ	DPH	CENA CELKEM
-------------	-------	-------------	---------	-----	-------------

Fakturuje Vám zálohu na licenci prg.OZO pro rok 2014 / PVU-123					
	Převod a využití práv - podvojně účetnictví zákl.verze		21.0		3990.00
	Zaokrouhlení dokladu		21.0		0.09

ZÁKLADNÍ SAZBA DANĚ - ZÁKLAD	3990.09	DAŇ (21.00 %)			837.91
------------------------------	---------	---------------	--	--	--------

CELKEM KČ K PROPLACENÍ:					4828.00
--------------------------------	--	--	--	--	----------------

Kód uživatele:

POZOR !

VÁŠ PROGRAM NEBYL DOSUD NA TOMTO POČÍTAČI REGISTROVÁN
Můžete proto zadávat pouze datum dokladů v rozmezí

od: 01/11/2013 do: 26/12/2013

Údaje pro registraci programu:

Sériové číslo: PVM-123 Ičo: 11223344

Název uživatele: NOVA FIRMA S.R.O.

Kód uživatele: 57-68-28-28-78-28

Kód počítače: 25-63-64-55-54-66

E-mail pro zaslání informací o programu:
nova@firma.cz

Provést akci:

NIC, spustit program	Změnit registraci	Registrovat PC
Přidat další PC	Odeslat registraci	Aktivace programu

Všechny uvedené údaje z obrazovky je potřeba nahlásit firmě OZO Czech Republic s.r.o. pro správné odblokování programu OZO. Také můžete použít volbu TISK, vybrat Směr výstupu „do souboru“ a poslat tento soubor na e-mailovou adresu: sw@ozo.cz

Vysvětlivky pro výše uvedené volby:

NIC, spustit program – můžete pracovat v programu OZO 2014 i bez registrace v rozsahu výše uvedeného data

Změnit registraci – pokud jste zadali nějaký údaj špatně, touto volbou jej změníte

Registrovat PC – v případě, že je tato volba aktivní, doporučujeme ji aktivovat (použije se u žádosti o registraci pro více kódů počítačů)

Přidat další PC – použijete, pokud máte instalaci na dalších počítačích, které chcete ručně přidat k hromadné žádosti o registraci

Odeslat registraci – zde můžete údaje potřebné odeslat přes MS Office či jiného poštovního klienta, případně vytisknout

Aktivace programu – zde se program OZO 2014 odblokuje

Kód počítače

Sériové číslo: PVM-123

Ičo: 11223344

Název uživatele: NOVA FIRMA S.R.O.

Registrovat OS: Windows DOS

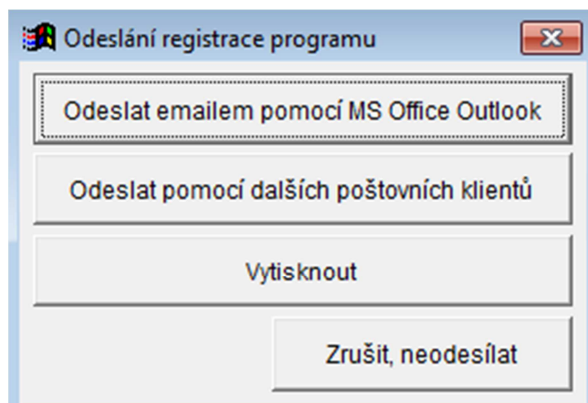
Kód počítače: 99-99-99-99-99-99

Zapsat počítač Konec

Dosud zadané počítače:

PCW: 25-63-64-55-54-66 (12/12/2013)

Přidat další PC – do pole „Kód počítače“ napíšete číslo z jiného PC a zadáte „Zapsat počítač“



Odeslat registraci – automaticky odešlete, nebo můžete použít svůj e-mail např. na Seznamu, kde dáte přiložit soubor z programu OZO 2014 – např. z disku **C:\OZO2014P\PVM-123.TXT** (kde místo PVM-123 bude uvedeno Vaše sériové číslo programu), který se Vám automaticky vytvořil ve složce OZO 2014P nebo OZO2014J.

Sériové číslo:	PVM-123
Ičo:	11223344
Název uživatele:	NOVA FIRMA S.R.O.
Kód uživatele:	57-68-28-28-78-28
Kód počítače:	25-63-64-55-54-66
Registrovat:	<input checked="" type="radio"/> Kódem programu <input type="radio"/> Aktivačním kódem
Kód programu:	99-99-99-99-99-99

Souhlasí
(ESC ---> konec)

Až Vám přijde registrační karta pro program OZO (nebo při telefonické registraci) vyberete si volbu Aktivace programu – Registrovat: Kódem programu, kam zapíšete příslušný kód pro daný počítač nebo volbu Aktivačním kódem, kde můžete zkopírovat informace z těla či přílohy e-mailu s novou registrací. Pokud si zkopírujete námi zaslouanou přílohu k registraci (má název např. _PVM-123.CFG, kde místo PVM-123 bude Vaše sériové číslo), tak se Vám program po kliknutí na volbu Aktivace programu automaticky sám zaregistruje vč.modulů. Pokud máte program nainstalován na více počítačů, tak můžete tento soubor s příponou CFG uložit přímo do OZO2014P či OZO2014J, kde se po kliknutí na na volbu Aktivace programu automaticky zaregistruje na každém počítači. Pokud máte síťovou verzi programu, stačí tento soubor uložit na síťový disk do složky OZO2014P či OZO2014J a kliknout na volbu Aktivace programu jen z jednoho PC, který odblokuje všechny ostatní v síti.

Pokud máte program ihned zaregistrován nebo pokud vyberete při spuštění volbu NIC, tak se Vám při prvním spuštění objeví následující nastavení (pro víceuživatelské verze se toto nastavení objeví až po zadání volby NOVÁ INSTALACE).

Modifikace programu - program

Jazyková modifikace: 0 (0 -> česky, 1 -> anglicky, ...)

Činnost programu: (** umožní zadání počátečních stavů)

Plátce DPH (A/N): A

Zdaňovací období: K

IČO: 12345678

DIČ: CZ123456

Adresář pro tisk do souboru, elektronická podání XML: C:\OZOPRINT

Kódování dat: L (X/K/L/W)

Oddělovač desetín: , (' nebo ,')

Souhlasí

Na této obrazovce je důležité vyplnit zda jste plátcí DPH a v jakém příslušném zdaňovacím období (M-měsíční nebo K-kvartální). Dále zde vyplníte DIČ, adresář pro tisk do souboru pro XML soubory (pozor – musí případná složka již na disku existovat). Nedoporučujeme nechávat pro výstupy jen disk C:\ bez uvedené složky. Dále je důležité mít nastavenou správnou češtinu – kódování dat. Pokud jste ještě s programem OZO nepracovali, doporučujeme zadat písmeno L-latin2. Pokud používáte program OZO již více let, podívejte se v předchozí verzi programu OZO, jaké písmeno pro Kódování dat máte nastaveno (menu Nastavení – Modifikace programu – Program).

Modifikace programu - účetnictví

Roční účetní období: 2014

Měsíc počátku účetního roku: 1

Účetní měsíc zpracování: 1

Měsíc konce účetního roku: 12 (fiskální rok)

Zaznamenávat čas uskutečnění účetního případu: A

Zaznamenávat datum a čas zápisu účetního dokladu: A

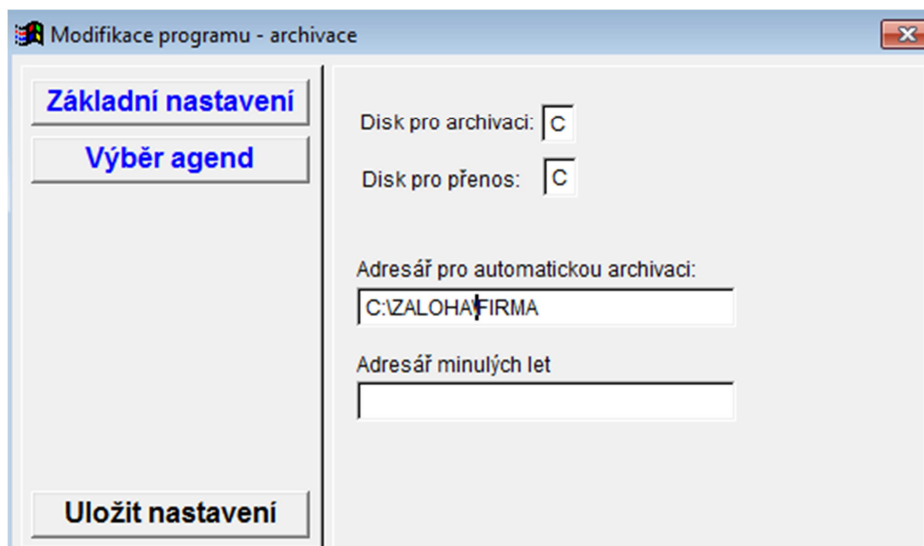
Zaznamenat osobu zapisující doklad (s právem změny): A

Zaznamenat osobu odpovědnou za zaúčtování dokladu: A

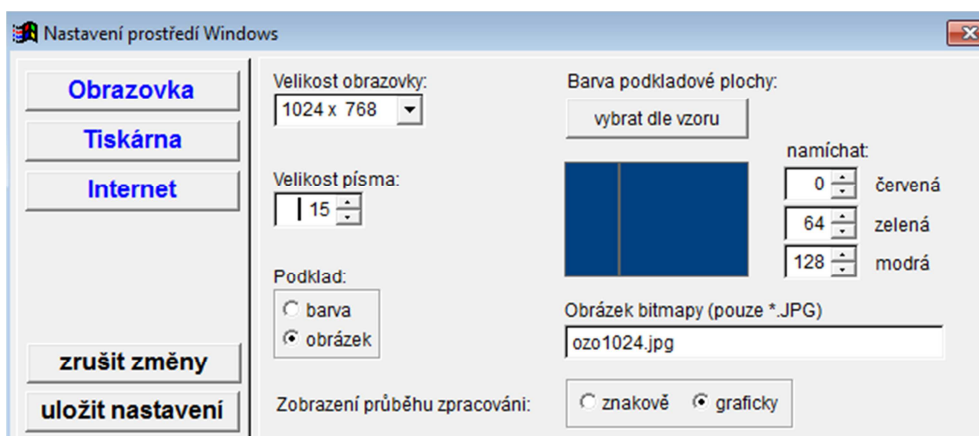
Doplňující podpisy	U	P (účetnictví, pokladna)	U	P
	N	N	N	N
	N	N	N	N
	N	N	N	N

Souhlasí

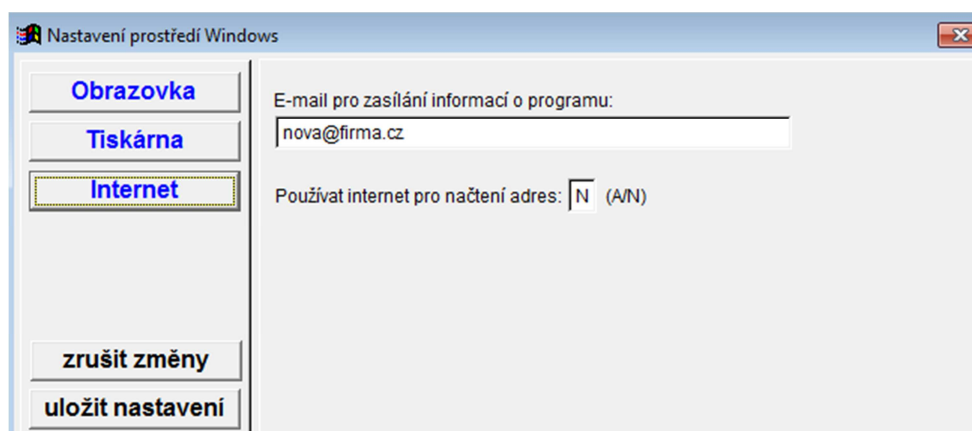
Další volbou je nastavení Účetnictví, kde máte zadán rok a období, jaké budete zpracovávat. V podvojném účetnictví máte zde možnost nastavení fiskálního roku (tj. jiný než kalendářní). Program OZO automaticky zaznamenává čas a datum. Doplnující podpisy jsou vhodné nejen pro příspěvkové organizace, které vyžadují na každém dokladu několik osob, které musí daný doklad podepsat.



Ve volbě Archivace nastavíte nejčastěji používaný disk pro Obnovu z archívu a disk pro přenos komunikací. Pokud chcete, aby program vždy při ukončení programu sám automaticky zálohoval program, doporučujeme doplnit volbu Adresář pro automatickou archivaci, který již musí v počítači existovat.

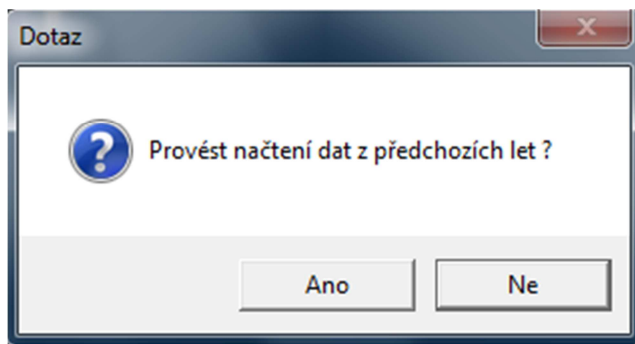


Na této obrazovce doplňte Velikost obrazovky (dle nastavení Vaší plochy), abyste měli program v optimální velikosti vč.písma).

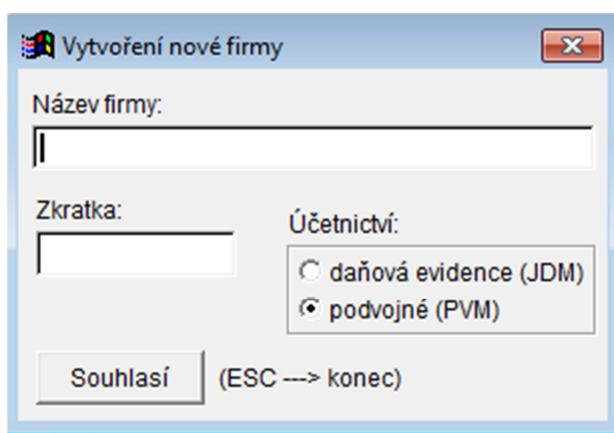
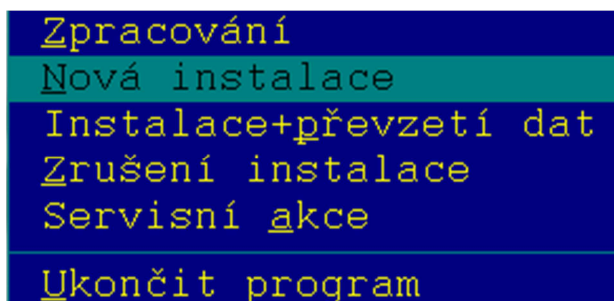


Pokud máte stálé připojení k internetu, tak si zadejte písmeno „A“ do volby Používat internet pro načtení adres, která Vám umožní lépe pracovat s programem OZO.

Pokud máte program OZO pouze pro jednu firmu, tak se Vám objeví tabulka pro načtení dat předchozích let, kde se je nutné správně vyplnit rok předchozí verze a disk, na kterém je nainstalována:

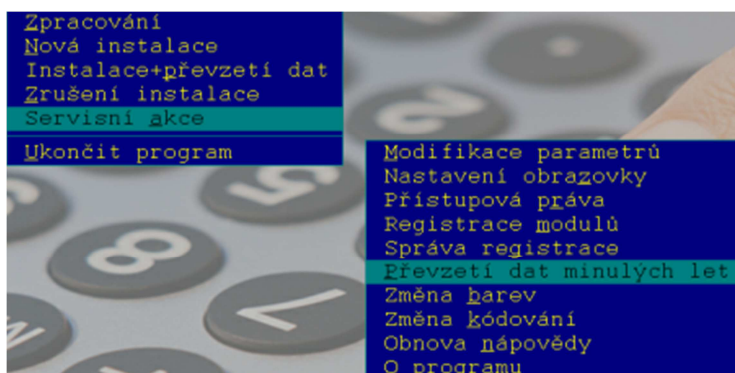


Pokud vlastníte program OZO – Multiverze, musíte si nejdříve založit firmu volbou Nová instalace

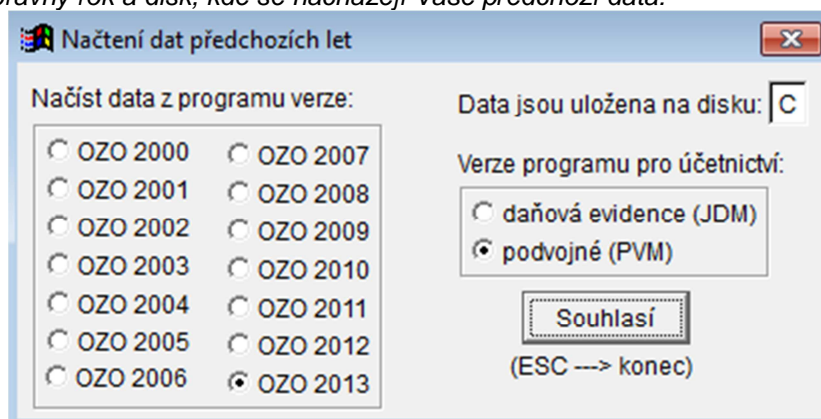


nebo

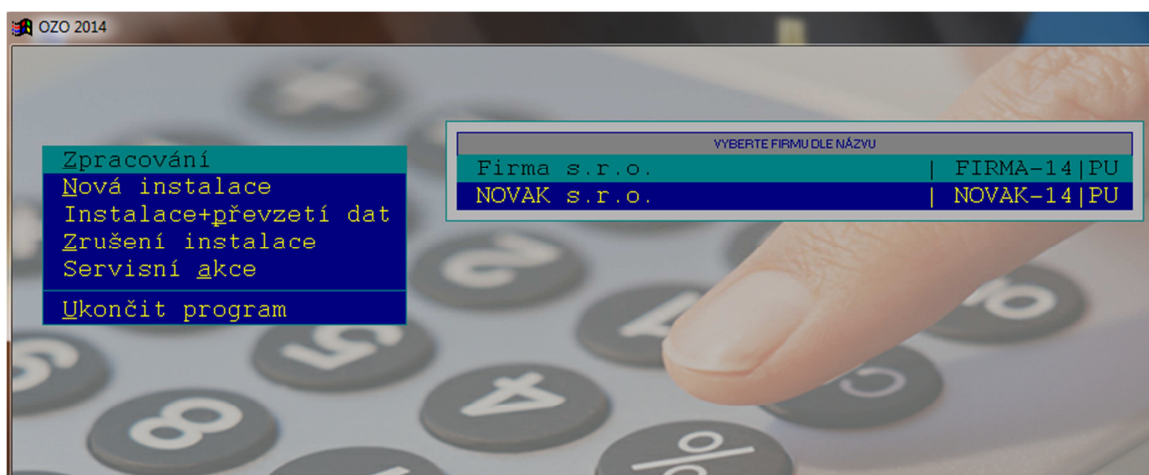
vytvořit firmu s převzetím všech dat z předcházejícího roku:



Musíte zadat správný rok a disk, kde se nacházejí Vaše předchozí data:



Přejeme Vám příjemnou práci s programem OZO 2014



NEZAPOMEŇTE

!!! Po každé reinstalaci programu ihned proveďte KONTROLU DAT v menu SERVIS !!!
V případě jakýchkoliv problémů volejte na naše servisní středisko.

OZO Czech Republic s.r.o., Barvířská 17, 460 01 Liberec 1
Telefonní číslo: 485 148 503 nebo 603 435 946